

Prym

## Immer eine Idee näher am Markt

Seit fast 500 Jahren kompromisslos am Markt ausgerichtet

Prym, gegründet 1530, ist das älteste industrielle Familienunternehmen Deutschlands. Weil sich das Unternehmen immer wieder neu erfunden hat, gehört der Mischkonzern heute zu den Weltmarktführern, die den guten Ruf der deutschen Industrie in der ganzen Welt begründet haben.



Vom handwerklichen Goldschmiedebetrieb zum Hersteller hochpräziser Metallprodukte von der Nähnaedel bis zum elektronischen Bauteil und das über fast 500 Jahre hinweg im Familienbesitz – diesen Erfolg kann dem wandlungsfähigen Unternehmen kein anderer Konzern nachmachen. Auf dem Fundament des Firmensitzes in Stolberg bei Aachen ist über die Jahrhunderte hinweg eine heute in drei Divisionen aufgeteilte international agierende Firmengruppe gewachsen.

Die Prym Gruppe ist mit ihren Produktions- und Vertriebsorganisationen international aufgestellt und in mehr als 60 Ländern der Welt vertreten. Die globale Präsenz ermöglicht eine marktnahe Innovationskultur: Weltweit vernetzte Entwicklung, Produktion und Logistik werden von einem zentralen Management am Hauptsitz gesteuert. Die rund 3900 Mitarbeiter geben auf allen Kontinenten der gelebten Marktnähe ihr Gesicht. Kompromisslose Kundenorientierung ist

die gruppenweite Leitidee. Im ständigen Dialog mit Kunden und Endverbrauchern weltweit erkennt Prym sehr früh Bedürfnisse und setzt diese in zukunftsweisende Produkte um. Der letztjährige Jahresumsatz in Höhe von rund 360 Millionen Euro legt davon ein beredtes Zeugnis ab.

***Prym ist weltweit ein Begriff – und gehört zu den deutschen Weltmarktführern***

Prym zählt zu den 1000 deutschen Weltmarktführern, die das Manager Magazin in Zusammenarbeit mit dem Wirtschaftswissenschaftler und Unternehmensberater Professor Bernd Venohr erhoben und in einer Liste zusammengestellt hat. Alle darin genannten Firmen zählen mindestens bei einzelnen Produkten zu den drei dominierenden Kräften des Weltmarktes. Die Basis des Rankings sind die jeweiligen Jahresumsätze. Die Prym-Gruppe findet sich auf dem respektablen Platz 311 wieder. „Das ist für uns eine Bestätigung



unseres innovativen und qualitätsorientierten Kurses, den wir weiter verfolgen werden“, so Andreas Engelhardt, Vorsitzender der Geschäftsführung der Prym Gruppe.

Die Weltmarktführer wurden mit der „Weltmarktführer-Schwinge“ der Porzellan-Manufaktur Meissen ausgezeichnet. Das nachstehende Siegel dokumentiert die Aufnahme im „Lexikon der deutschen Weltmarktführer“ des Verlages „Deutsche Standards Editionen“.



### Weltmarktführer mit drei Divisionen

An der Spitze der Unternehmensgruppe steht die Prym Management-Holding. Darunter agieren als drei unabhängige Geschäftsbereiche, zu denen Standorte in Europa, Amerika, Asien und Afrika gehören:

- **Prym Consumer**, weltweit führender Anbieter kreativer Näh- und Handarbeitsartikel sowie modischer Accessoires,
- **Prym Fashion**, weltweit führender Anbieter vernietbarer Knopf-Verschlussysteme und Accessoires für die Bekleidungs- und Textilindustrie sowie
- **INOVAN**, ein innovativer Problemlöser mit höchster Kompetenz in den Bereichen Werkstoff- und Oberflächentechnik, mikrofeine Stanztechnik und Mechatronik sowie Verbindungselemente und mechanische Präzisionsteile.

### Prym Consumer: Handarbeit ist Kopfarbeit

Prym Consumer hat ständig den Kopf voller neuer Produkte, damit beim Handarbeiten kreative Ideen leicht von der Hand gehen. In Produktion und Handel ist Prym Consumer deshalb heute der weltweit führende Anbieter von Näh- und Handarbeitszubehör. Global vernetzte Produktionsstätten, ein zentrales Qualitätsmanagement und die Liebe zum Detail machen Prym Consumer Produkte überall auf der Welt beim Nähen und Handarbeiten unverzichtbar. Mit permanenten Neuentwicklungen, ökologisch optimierten Herstellungsprozessen, strikter Kundenorientierung und einer Beratung, die ihren Namen verdient, schafft Prym Consumer die Basis für stetig wachsende

### Ein Verschluss mit K(n)öpfchen

Verschlüsse kurbeln die Phantasie an. Oft genug stellen sie anspruchsvolle technische Herausforderungen dar: Flink auf, flott zu – so soll es sein. Wie der klassische Druckknopf: Ein Verschluss aus zwei Teilen, problemlos anzubringen und leicht zu handhaben. Die Idee hierfür stammt aus dem Hause Prym, das erste Patent wurde im Jahr 1885 erteilt. Doch den bis heute gültigen Standard schuf erst das rheinische Familienunternehmen Prym. Am 25. Juli 1903 formulierte der damalige Unternehmenschef Hans Prym in einem privaten Brief seinen entscheidenden Einfall – und revolutionierte damit die Fertigung des kleinen, aber unentbehrlichen Alleszusammenhalters. Seitdem lässt sich der nun auch rostfreie Metallknopf gut zusammendrücken und wieder öffnen, nicht zu fest und nicht zu locker. Und nur dann, wenn es wirklich gewünscht ist...

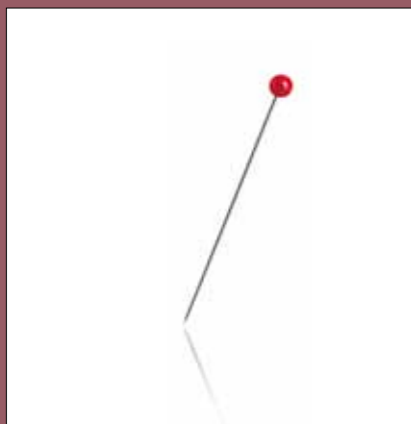
Praktisch, sicher und diskret gewinnt der Druckknopf das Knopf-an-Knopf-Rennen gegen Knöpfe und Knopflöcher und Haken und Ösen. Unsichtbar angenäht, drückt der heimliche Helfer der Kleidungs- und Accessoire-Geschichte seine Eigenart auf: Er perfektioniert die Passform, betont die Taille oder schließt züchtig die Bluse. Eindrücklich weiß er zu gefallen, vor allem wo er ganz ohne Nadel und Faden auskommt. Maschinell in den Stoff geschlagen, hat der „Einnietdruckknopf“ immer mehr an Bedeutung gewonnen. Heute hat der Knopf mit Klick auch dekorative Funktion als Marken-Träger an Jeanshosen, Freizeit- und Sportbekleidung, Lederwaren oder Ausrüstungsgegenständen. Ob edel und auffällig oder versteckt und hautnah: Es gibt kaum einen Lebensbereich, der ohne Druckknopf auskommt.

Programmatisch nannte man den Wunder-Knopf „Prym’s Zukunft“ und kreierte damit einen der ältesten Markenartikel überhaupt. Vielschichtige Werbestrategien und ein durchorganisiertes Vertriebsnetz sichern Prym’s Druckknopf von Anfang an Weltgeltung. Schon lange, bevor das Marketing zu einem Begriff wurde, band Prym mit Sammelmarken, Gewinnspielen oder Rabattsystemen die Kunden an seine Erfolgsmarke. Zum Beispiel durch die farbenfrohen „Druckknopfkarten“ des frühen 20. Jahrhunderts: Die Vielfalt der Motive erzählt vom Fernweh, von der Sehnsucht nach ländlicher Idylle, nach Ruhm und Freiheit. Zusammen mit den Anzeigenserien bewarben sie in Tageszeitungen und Journalen kreativ und kunstvoll den „zuverlässigsten Taillenverschluss der Gegenwart und Zukunft“. Die Folge war alles andere als unbeabsichtigt. Der Druckknopf zog in jedes Nähkästchen ein, und der klassische Werbeslogan der 1950er Jahre ist auch ein halbe Jahrhundert später hochmodern:

„Jeder braucht jeden Tag etwas von Prym!“



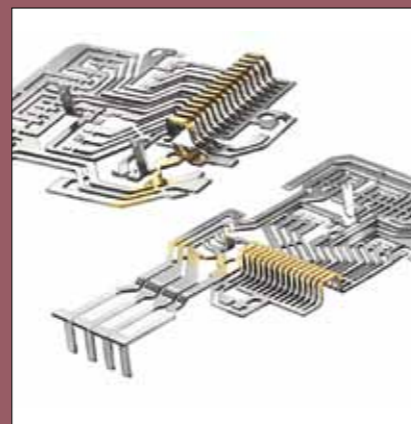
### Prym Consumer



### Prym Fashion



### INOVAN



Marktanteile. Erfolg beim Handarbeiten setzt eben immer ganz präzise Kopfarbeit voraus. Denn die Verbraucher wissen: Qualität macht den Unterschied.

Prym Intimates als Teilbereich von Prym Consumer, ist der weltweit führende Hersteller von Dessous-Accessoires und bietet maßgeschneiderte Lösungen für die führenden Marken der Lingeriebranche. Das umfangreiche, modische Sortiment, bestehend aus Haken- und Augenband, BH-Bügeln, BH-Trägern und weiteren BH-Accessoires, ist innovativ und von höchster Qualität. Die Produktionsstätten legen in allen Herstellungs- und Verarbeitungsstufen höchste Standards an.

#### **Prym Fashion: The Power of Style**

Prym Fashion versorgt im sehr dynamischen Markt der Bekleidungsindustrie die Kunden mit Verschluss-Systemen und Accessoires. Aufgrund des Know-hows, das Prym Fashion seit Generationen in diesem Markt gesammelt hat, werden absolut zuverlässige Verschluss-Systeme hergestellt: Druckknöpfe, Reißverschlüsse, Jeansknöpfe und -nieten sowie Ösen und Scheiben für jede Anwendung. Ein nahezu endloses Sortiment speziell für die Bekleidungs-, Leder- und Textilindustrie; immer mit den besten Lösungen für die Bedürfnisse der Hersteller. Produkte und Ansetztechnologie (Pneumatische Pressen, Halb- und Vollautomaten) sind so ausgelegt, dass der höchste Grad an Flexibilität und Verlässlichkeit ermöglicht wird, unabhängig davon, ob es sich um Standard- oder kundenspezifische Produkte, kleine oder große Mengen, Fashion-, Active-, Baby-/Kids-, Jeans- oder Workwear handelt. Vom ersten Entwurf bis zum fertigen Erzeugnis wird der Kunde aktiv in den Entwicklungsprozess eingebunden. Mitarbeitertrainings sind direkt vor Ort möglich.

#### **INOVAN: Verbindungen, die ein Leben lang halten**

Viele Produkte, die uns das Leben angenehm machen, wären ohne Prym-Entwicklungen nur halb so komfortabel. Für Millionen von Autos würde das zum Beispiel bedeuten: keine Klimaautomatik, keine elektrischen Fensterheber, keine Innenbeleuchtung. In den Märkten Automobil, Telekommunikation und Elektronik sorgen die Kontaktelemente von INOVAN dafür, dass ein Airbag im Ernstfall hundertprozentig funktioniert, dass ein Mixer mixt und dass ein Handy klingelt. Die Kontaktelemente aus Band und Draht werden von führenden Automobilherstellern und von der Elektroindustrie nachgefragt. Die Produktpalette reicht von Sensoren bis zu lasergeschweißten Ventiltadeln.

Jedes Bauteil wird nach den speziellen Anforderungen der Kunden entwickelt und gefertigt. Modernste Verfahren galvanischer Edelmetallbeschichtung sichern die Funktionalität der Produkte. Auch wenn es um Kosten sparende Verbindungen mechanischer Bauteile geht, ist INOVAN ein kompetenter Ansprechpartner. Dank jahrzehntelanger Erfahrung und konsequenter Technologieentwicklung ist Prym INOVAN zum Spezialisten für Werkstoff- und Kontakttechnologie, Umform-, Oberflächen- und Baugruppenteknik geworden.

Weil es hier oft um Sicherheit geht, erfüllen die Lösungen höchste technische Anforderungen und weisen optimale Korrosions- und Schalteigenschaften auf. Im Bereich Oberflächentechnik werden modernste Verfahren galvanischer Edelmetallbeschichtung eingesetzt. So kann für Relais, Schalter, Kleinmotoren und Tastaturen ein langes Leben garantiert werden.

Um die Wünsche der Kunden optimal umzusetzen, betreut ein engagiertes und dynamisches Entwick-



lungsteam die Projekte auf der Basis partnerschaftlich orientierter Zusammenarbeit und verwirklicht technisch und wirtschaftlich optimierte Produkte nach individuellen Kundenvorgaben.

### **Tradition verpflichtet**

„Langlebigkeit erfordert immer wieder ein komplettes Neuerfinden der Geschäftsschwerpunkte“, sagt Betriebswirtschaftsprofessor Bernd Venohr, der die Prym-Gruppe zu den 1000 deutschen Weltmarktführern zählt. Und es stimmt wirklich. Aus einem Goldschmiedebetrieb entstanden, der später Maschinen zur Produktion von Fertigwaren aus Messing sowie Druckknöpfe erfand, arbeitet Prym auch im 21. Jahrhundert unablässig an innovativen Lösungen und Produkten und sichert deren Erfolg durch Qualität, Leistungsfähigkeit und einer effektiven Vermarktung.

Die Familiengeschafter stehen nachhaltig und langfristig zum Unternehmen und bieten die Basis für eine expansive und zukunftsorientierte Unternehmensentwicklung. Eine solide Unternehmenskultur ermöglicht und begleitet die Veränderungsprozesse. Das Management ist sich der gesellschaftlichen Verantwortung einer global agierenden Firmengruppe

bewusst: Im gesamten Produktionsprozess wird an allen Standorten weltweit schonend mit den natürlichen Ressourcen umgegangen. Prym ist bestrebt, stets zum Vorteil seiner Kunden, Geschäftspartner, Gesellschafter, Mitarbeiter und der Umwelt das ökonomisch Notwendige mit dem ökologisch Sinnvollen zu vereinen. Prym stellt sich den Regeln des freien und fairen internationalen Wettbewerbs, Es gehört zu den unumstößlichen Prinzipien des Managements und der Mitarbeiter, alle gesetzlichen Vorschriften und Regeln einzuhalten.

### **Werte leben, Werte schaffen**

Die Prym-Unternehmensgruppe fühlt sich den traditionellen Werten verpflichtet. Im Umgang mit Kunden, Mitarbeitern, Gesellschaft und Gesellschaftern setzt der Konzern ausdrücklich auf Respekt, Vertrauen und Partnerschaft. Prym empfindet und übernimmt Verantwortung weit über sein wirtschaftliches Engagement hinaus – nach innen und außen. Mit einem breiten Spektrum betrieblicher Maßnahmen wird die Leistung der Mitarbeiter anerkannt, gefördert und belohnt. Flexible Arbeitszeitregelungen ermöglichen die Vereinbarkeit von Familie und Beruf. Die Entwicklung der Mitarbeiter wird gefördert, indem ihre Qualifikationen systematisch gefestigt und ausgebaut werden. In einem attraktiven Arbeitsumfeld können sie ihr Potenzial optimal entfalten. Hohe Sicherheitsstandards und aktives Gesundheitsmanagement sind weitere Beispiele der nachhaltigen, konzernweit umgesetzten Verantwortung für die Mitarbeiter.

Die Ausbildung – weit über den eigenen Bedarf hinaus – hat Modellcharakter für andere Unternehmen. Regelmäßig betreut und in die eigenen Prozesse integriert werden auch Auszubildende für Fremdfirmen. Intensive Kooperationen mit Schulen und Universitäten tragen dazu bei, frühzeitig Antworten auf künftige Herausforderungen zu entwickeln. Außerbetriebliche

Sozialprojekte und Mitarbeiterinitiativen zugunsten von Umwelt und sozial Benachteiligten werden mit Nachdruck vom Management unterstützt und gefördert.

Sämtliche Unternehmensstandorte orientieren sich an anerkannten nationalen und internationalen Standards und gesetzlichen Vorgaben. Transparenz und offener Dialog gegenüber Mitarbeitern, Kunden und Öffentlichkeit sind die Basis für das tägliche Handeln. Nicht zuletzt aus eigenem Interesse, denn hierüber gewinnt das Management entscheidende Impulse für wegweisende Verbesserungen. Diese bestimmen die unternehmensweite Strategie, ökologisch Erforderliches, technisch Machbares und wirtschaftlich Sinnvolles konsequent verzahnt umzusetzen. Permanent investiert das Unternehmen in umweltfreundliche Produkte und Produktionsverfahren. Mit kontinuierlich verbesserten Technologien und der intelligenten Vernetzung unserer Kompetenzen und Engagements werden nachhaltig die Balance von Ökonomie, Ökologie und sozialer Verantwortung verbessert. Deshalb steht Prym für gelebte Verantwortung und solide Zukunftsfähigkeit in einem wettbewerbsintensiven Umfeld.

### **Im Einklang mit der Natur**

Unternehmen tragen Verantwortung – für ihren wirtschaftlichen Erfolg und für Mensch und Natur. Nur wer ganzheitlich verantwortungsbewusst und nachhaltig wirtschaftet, kann auf Dauer erfolgreich sein und die entscheidenden Wettbewerbsvorteile realisieren und ausbauen. Deshalb werden die Ressourcen in der gesamten Wertschöpfungskette effizient und umweltschonend eingesetzt und nach kontinuierlicher Verbesserung von Produkten und Produktionsprozessen gesucht. ■

Fotos: Prym

### **Daten und Fakten:**

#### **Die Prym Gruppe kurz gefasst**

**Gründungsjahr:**  
um 1530 in Aachen,  
1642 Umsiedlung nach Stolberg

**Geschäftsführung:**  
Andreas Engelhardt (Vorsitzender), Jörg Fischer, Klaus Hilgert, Siegfried Kübler, Dr. Andreas Pleßke

**Stammsitz:**  
Stolberg / Nordrhein Westfalen

**Umsatz 2010:**  
rd. 360 Mio. EUR

**Mitarbeiter 2010:**  
rd. 3.900

**Weltweite Präsenz:**  
Die Prym Gruppe ist mit Produktionsstätten und Vertriebsniederlassungen in mehr als 60 Ländern präsent.